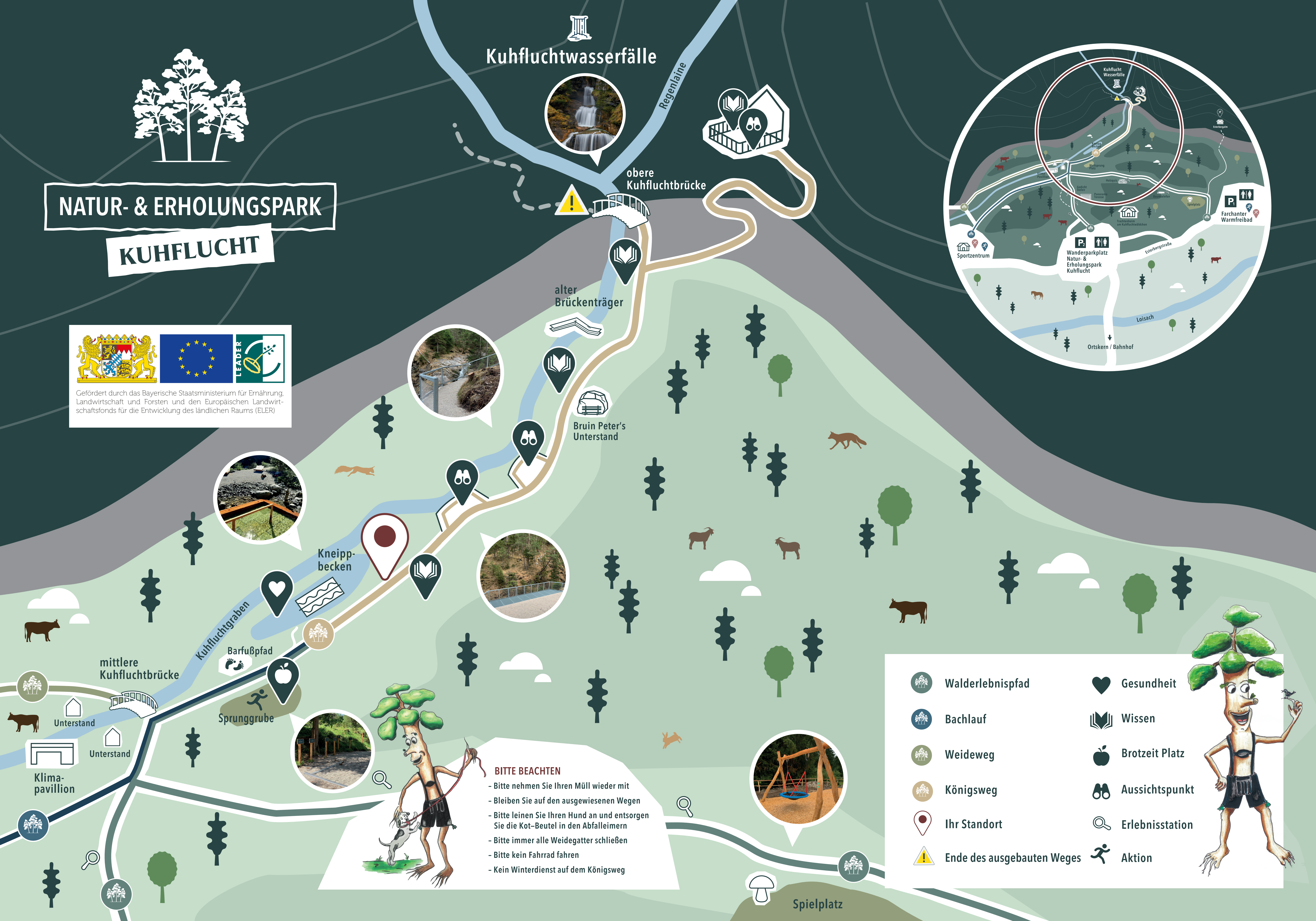


NATUR- & ERHOLUNGSPARK

KUHFLUCHT



Gefördert durch das Bayerische Staatsministerium für Ernährung, Landwirtschaft und Forsten und den Europäischen Landwirtschaftsfonds für die Entwicklung des ländlichen Raums (ELER)



Kuhfluchtwasserfälle



obere Kuhfluchtbrücke



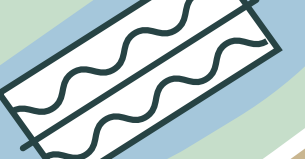
alter Brückenträger



Bruin Peter's Unterstand



Kneippbecken



Barfußpfad



Sprunggrube



mittlere Kuhfluchtbrücke

Unterstand

Unterstand

Klimapavillon

BITTE BEACHTEN

- Bitte nehmen Sie Ihren Müll wieder mit
- Bleiben Sie auf den ausgewiesenen Wegen
- Bitte leinen Sie Ihren Hund an und entsorgen Sie die Kot-Beutel in den Abfalleimern
- Bitte immer alle Weidegatter schließen
- Bitte kein Fahrrad fahren
- Kein Winterdienst auf dem Königsweg

- | | | | |
|--|----------------------------|--|-----------------|
| | Waldlebnispfad | | Gesundheit |
| | Bachlauf | | Wissen |
| | Weideweg | | Brotzeit Platz |
| | Königsweg | | Aussichtspunkt |
| | Ihr Standort | | Erlebnisstation |
| | Ende des ausgebauten Weges | | Aktion |



Spielplatz